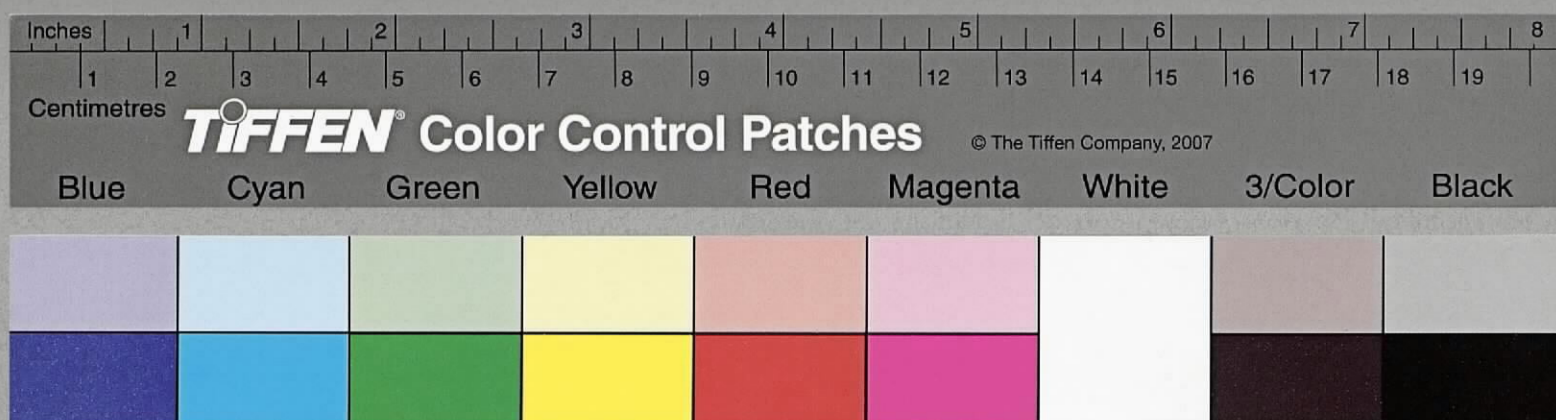


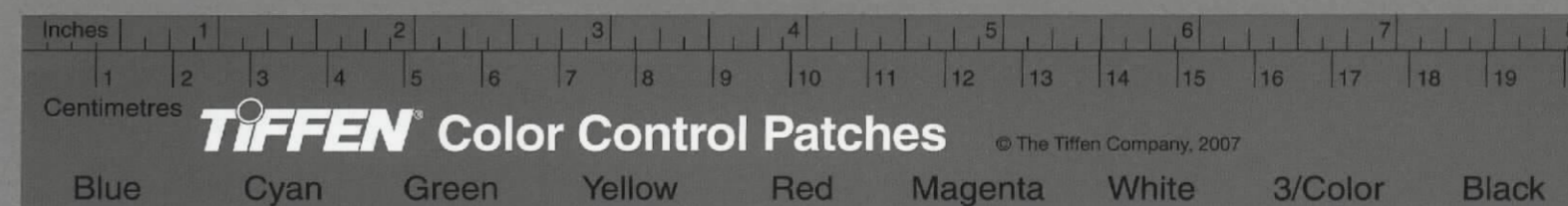
梁鸞書中山玉櫃經

立故宫博
TIONAL PALACE





國立故宮博物院
NATIONAL PALACE MUSEUM

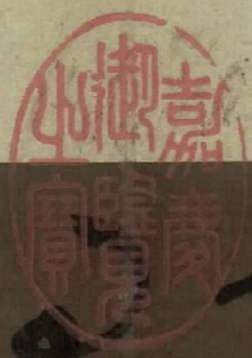




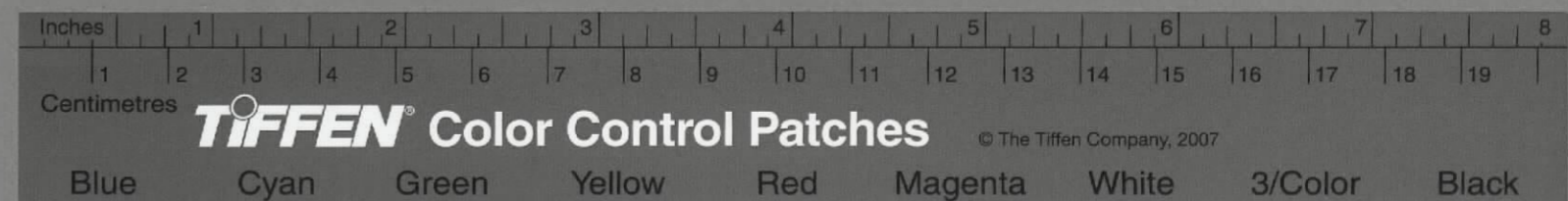
國立故宮博物院
NATIONAL PALACE MUSEUM



中山玉璽
經
古天子之
大令子為
於忠貞
送於
子向人



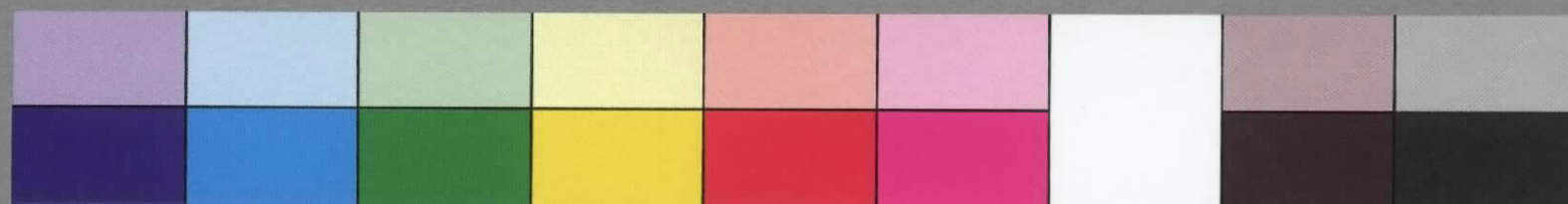
生年與世親
於氣有正
息於洞房
中
命重之
難重之
改其易



行亦實類
成爲人
笑爲人
此爲人
好爲人
好爲人
好爲人



新正建康
物之理
人終由之
其大若之
水石洞房
玉戶映之



沈氏母田
高子治子
書市六家
清皮洋毛
其國書
致知正名
則新虎生



三蛇来黄
孝子花环
碧心为父
丹田学东家
津浦子诗注
念然学海通
清静子德



任然為心亭
老臨晚子年
石人神也
味也子大色
每之
菊也
前之



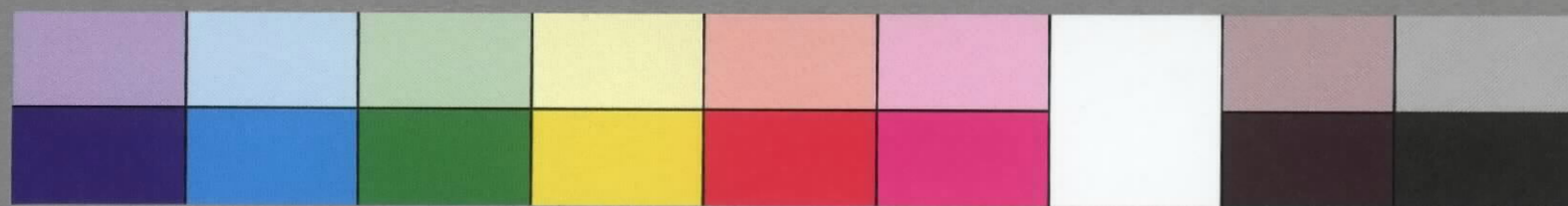
狂吟末句
或名曰中
道子必
死如城
所見安
現心
國龍洋



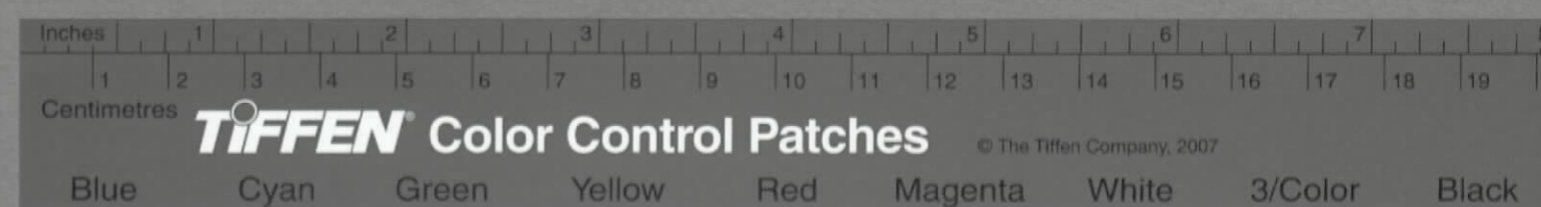
地北為事南
多為事南
氣且為事南
心為事南
是為事南
是為事南
是為事南



乃吾師之
於妙會之
於主此之
世用之於
然雖之於
於之出入
百之通暢



馬之通
菊
中
子
子
子
子
子



紫霞真人謝 鑒微藏

元易子初隆 玄真守

亞拙道人謹觀

正一靜應真君第九代
陶真張符寶藏

第十代子祥謹藏

第十一代通拜字

神僊山蹟

普通三年正月

敬請常侍領步兵校尉殷鈞題

沈約 全觀
呂僧珍

右已入珠林齋書中山玉櫃經見張君房所輯雲笈七籤作中山玉櫃服氣經此僅具其半而於當有何患句未增哉字以足其文非全經也考洪邁夷堅志謂扶鸞自唐以前無之此紀梁普通年號既不可信其天師張氏三代寶藏題名按之道藏中天師世家九代符十代子祥相合十一代乃通元而此僅作通不應自書名竟遺一字又正一靖應真君乃宋徽宗追封張道陵之號更不應張符於六朝時預署之且說請為靜作偽者殊不自知其舛耳冊中狂草無法度紙乃潢色墨亦無古采幾暇檢視識其贗鼎更證以諸籍益信因鈐以珠林總鑒璽并識之

勅敬書

董誥奉





國立故宮博物院
NATIONAL PALACE MUSEUM





國立故宮博物院
NATIONAL PALACE MUSEUM



